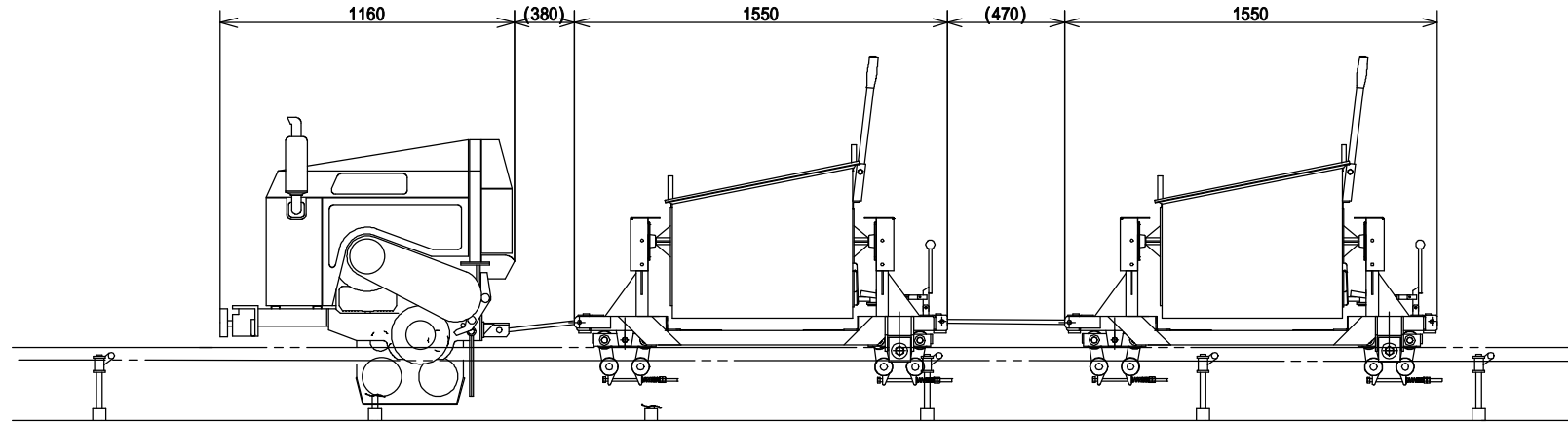


動力車KS-307B型 + バケット台車DB-20 + バケット台車DB-20



1) 動力車の仕様及び構造・諸元

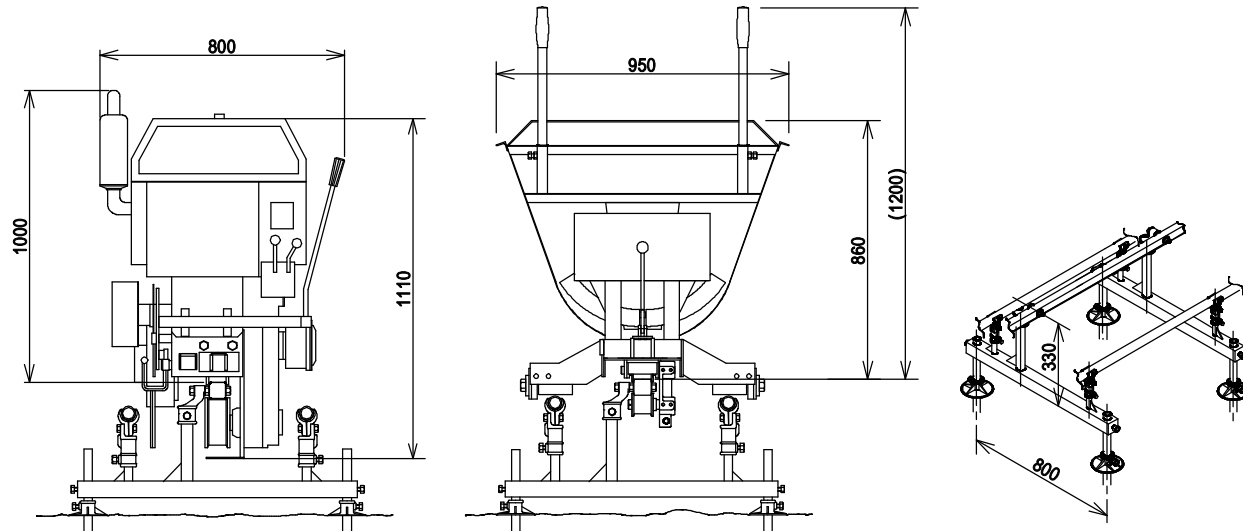
| 項目 | 目 | データ | |
|--------------|-----------------|-----------------------|------|
| 寸法・重量 | 全長(mm) | 1160 | |
| | 全幅(mm) | 800 | |
| | 全高(mm) | 1110 | |
| | 重量(kg) | 350 | |
| 動力車性能 | 最高速度(m/min) | 45 | |
| | 登坂能力(°) | 45 | |
| | 最大積載量(kg/°) | 1200/45 | |
| 制動装置 | 定速ブレーキ形式 | 内部拡張式 | |
| | 駐車ブレーキ形式 | 電磁ブレーキ | |
| | 緊急ブレーキ形式 | | |
| 伝達装置 | 駆動方式 | 突起輪 | |
| | 伝達方式 | 遠心クラッチ | |
| | ベルト本数 | 2本 | |
| | ベルト種類 | ORLB46 | |
| | 車速 (m/min) | 前進低速 | 32.3 |
| | | 前進高速 | 45.0 |
| | | 後進低速 | 32.3 |
| 後進高速 | | 45.0 | |
| エンジン機関 仕様 | 名称 | D722-B | |
| | 型式 | 立形水冷4サイクル3気筒ディーゼルエンジン | |
| | 連続定格出力(ps/rpm) | 16.0/3200 | |
| | 回転方向 | 左出力軸側より | |
| | 使用燃料 | ディーゼル軽油 | |
| | 燃料タンク容量 | 15.0リットル | |
| | 使用潤滑油 | 10W-30cc級 | |
| 始動方式 | セルスタート(グロープラグ付) | | |

2) 荷物台車の仕様及び構造・諸元

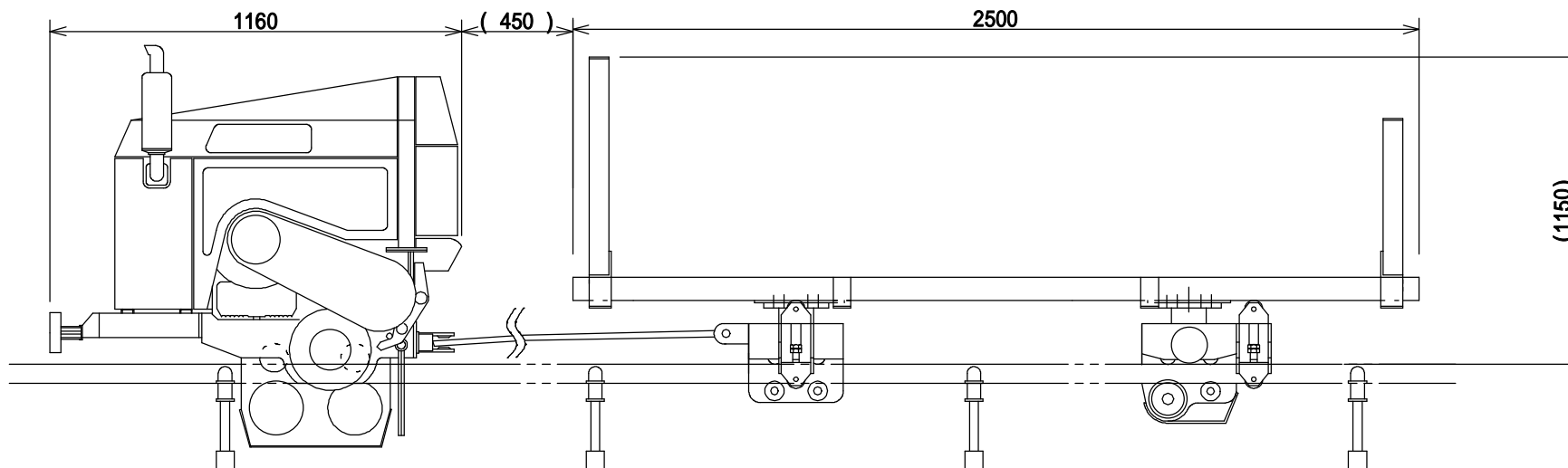
| 項目\型式 | DB-20 |
|----------|--------|
| 全長 | 1550mm |
| 全幅 | 950mm |
| 全高 | 860mm |
| (レール上面引) | |
| 重量 | 140kg |
| 積載量 | 0.2m³ |
| ブレーキ | オプション |
| 主用途 | 生コン・土砂 |

3) レールの仕様

| レール | 形 | 材 | STKR400 |
|-------|---|----------|--|
| | 寸法 <td>法</td> <td colspan="2">9750mm × 3150mm × 厚さ3.2mm + 下面補強板4.5t (穴式)</td> | 法 | 9750mm × 3150mm × 厚さ3.2mm + 下面補強板4.5t (穴式) |
| 補助レール | 形 | 材 | STK400 (亜鉛メッキ) |
| | 寸法 | 法 | 外径42.7mm × 厚さ3.2mm |
| 支持台 | 全長 | 4.8m | |
| | 規格 | 3条レール支持台 | |
| | 支柱間隔 | 1.2m | |



動力車 KS-307B型 + 重荷用平台車DJ-15



1) 動力車の仕様及び構造・諸元

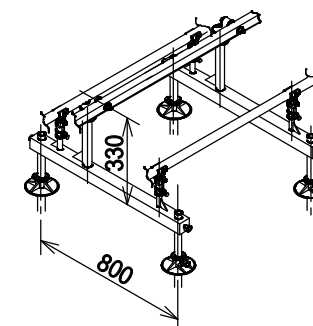
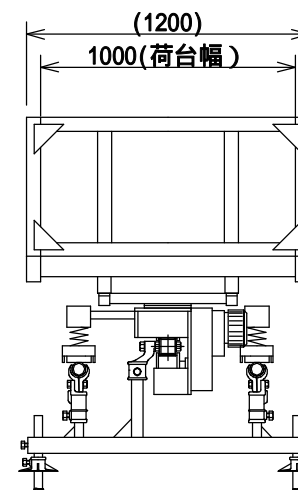
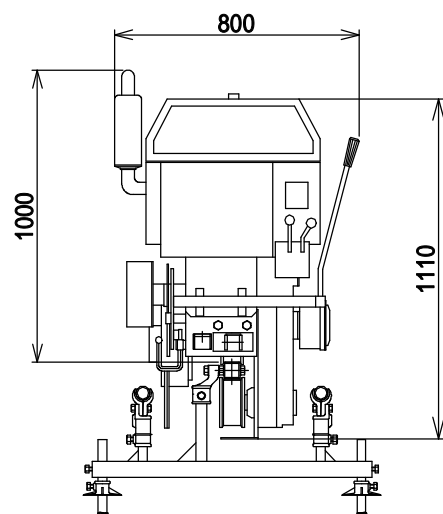
| 項目 | データ | | |
|--------------|----------------|---------------|------|
| 寸法・重量 | 全長(mm) | 1160 | |
| | 全幅(mm) | 800 | |
| | 全高(mm) | 1110 | |
| | 重量(kg) | 350 | |
| | 最高速度(m/min) | 45 | |
| 動力車性能 | 登坂能力(°) | 45 | |
| | 最大積載量(kg/°) | 1200/45 | |
| | 定速ブレーキ形式 | 内部拡張式 | |
| 制動装置 | 駐車ブレーキ形式 | 電磁ブレーキ | |
| | 緊急ブレーキ形式 | 電磁ブレーキ | |
| 伝達装置 | 駆動方式 | 突起輪 | |
| | 伝達方式 | 遠心クラッチ | |
| | ベルト本数 | 2本 | |
| | ベルト種類 | ORLB46 | |
| | 車速 (m/min) | 前進低速 | 32.3 |
| | | 前進高速 | 45.0 |
| | | 後進低速 | 32.3 |
| | | 後進高速 | 45.0 |
| エンジン機関 仕様 | 名称 | D722-B | |
| | 型式 | 4サイクル3気筒ディーゼル | |
| | 連続定格出力(ps/rpm) | 16.0/3200 | |
| | 回転方向 | 左出力軸側より | |
| | 使用燃料 | JIS2号軽油 | |
| | 燃料タンク容量 | 15.0リットル | |
| | 使用潤滑油 | 10W-30cc級 | |
| 始動方式 | セルスタート | | |

2) 荷物台車の仕様及び構造・諸元

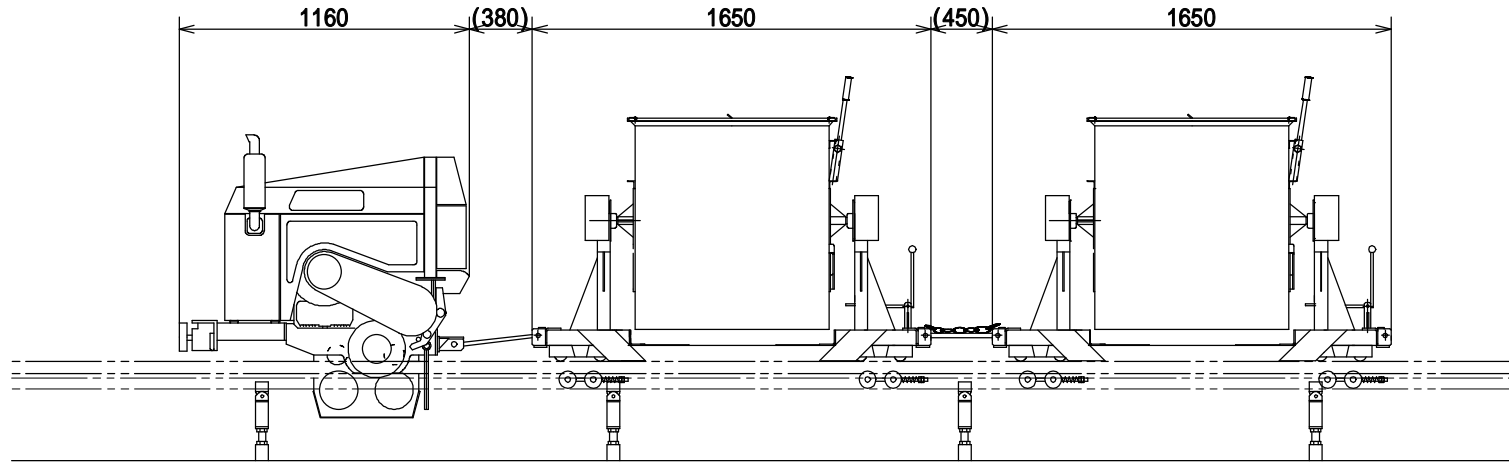
| 項目\型式 | DJ-15 |
|-------|-------------|
| 全長 | 2500mm |
| 全幅 | 1000mm |
| 全高 | 1150mm |
| 重量 | 400kg |
| 積載量 | 1500kg |
| ブレーキ | 標準 |
| 主用途 | 小型コンボ, 各種資材 |

3) レールの仕様(3軌条方式)

| レール | 形 | 材 | STKR400 |
|----------|----------|--------------------------------------|---------------|
| | 寸法 | φ750mm×φ350mm×厚さ3.2mm+下面補強板4.5t (穴式) | |
| 全長 | 4.8m | | |
| 補助レール支持台 | 形 | 材 | STK400(亜鉛メッキ) |
| | 寸法 | 外径42.7mm×厚さ3.2mm | |
| 全長 | 4.8m | | |
| 規格 | 3条レール支持台 | | |
| 支柱間隔 | 1.2m | | |



動力車KS-307B型 + バケット台車DB-40 + バケット台車DB-40



1) 動力車の仕様及び構造-諸元

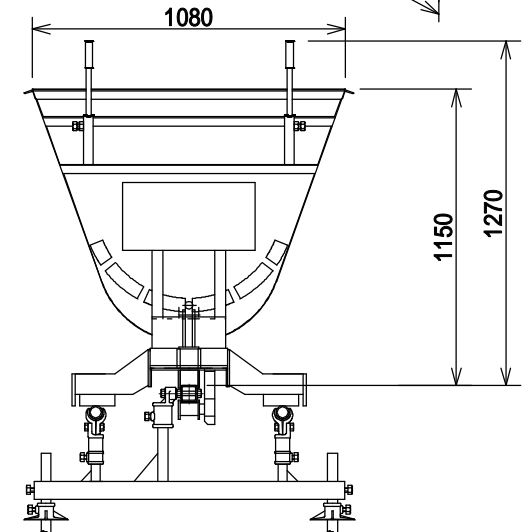
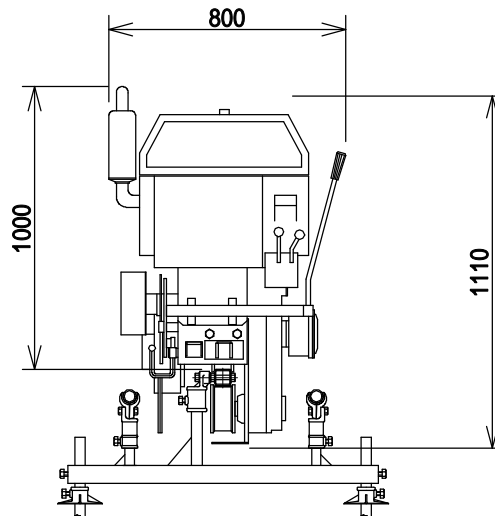
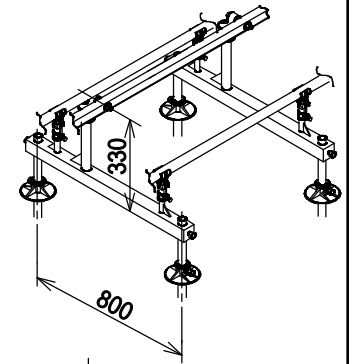
| 項目 | データ | | |
|--------------|----------------|-----------------------|------|
| 寸法・重量 | 全長(mm) | 1160 | |
| | 全幅(mm) | 800 | |
| | 全高(mm) | 1110 | |
| | 重量(kg) | 350 | |
| | 最高速度(m/min) | 45 | |
| 動力車性能 | 登坂能力(°) | 45 | |
| | 最大積載量(kg/°) | 1200/45 | |
| 制動装置 | 定速ブレーキ形式 | 内部拡張式 | |
| | 駐車ブレーキ形式 | 電磁ブレーキ | |
| | 緊急ブレーキ形式 | | |
| 伝達装置 | 駆動方式 | 突起輪 | |
| | 伝達方式 | 遠心クラッチ | |
| | ベルト本数 | 2本 | |
| | ベルト種類 | ORLB46 | |
| | 車速 (m/min) | 前進低速 | 32.3 |
| | | 前進高速 | 45.0 |
| | | 後進低速 | 32.3 |
| 後進高速 | 45.0 | | |
| エンジン機関 仕様 | 名称 | D722-B | |
| | 型式 | 立形水冷4サイクル3気筒ディーゼルエンジン | |
| | 連続定格出力(ps/rpm) | 16.0/3200 | |
| | 回転方向 | 左出力軸側より | |
| | 使用燃料 | ディーゼル軽油 | |
| | 燃料タンク容量 | 15.0リットル | |
| | 使用潤滑油 | 10W-30cc級 | |
| | 始動方式 | セルスタート(グロープラグ付) | |

3) 荷物台車の仕様

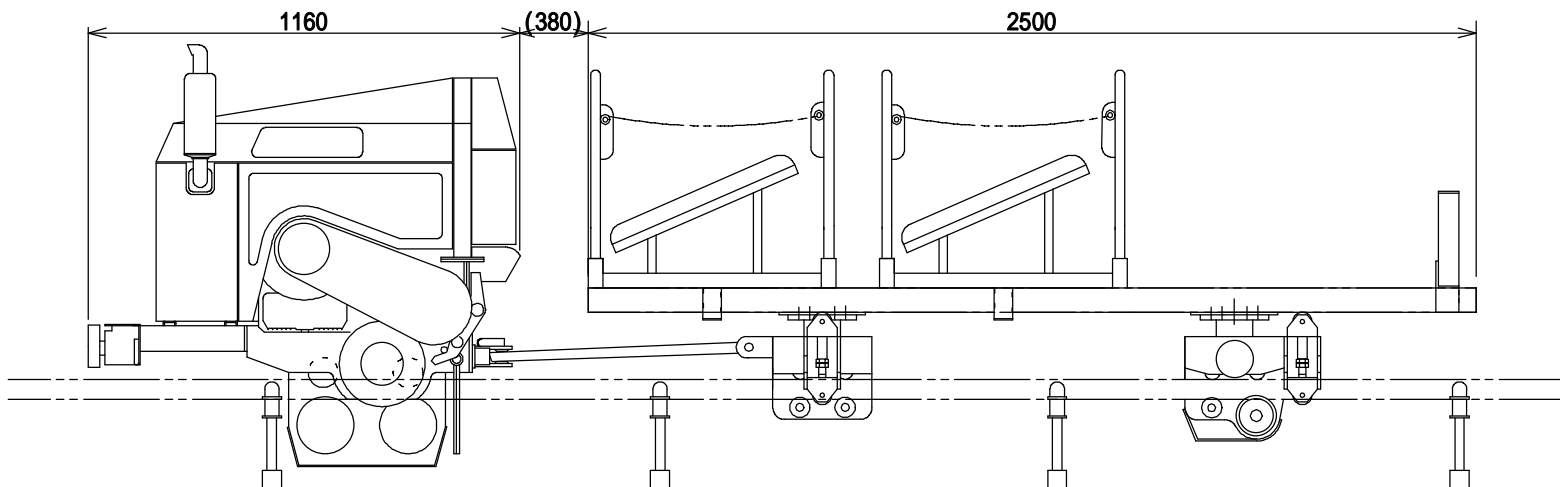
| 項目\型式 | DB-40 |
|-------|--------|
| 全長 | 1650mm |
| 全幅 | 1080mm |
| 全高 | 1270mm |
| 重量 | 210kg |
| 積載量 | 0.3m³ |
| ブレーキ | オプション |
| 主用途 | 生コン・土砂 |

2) レールの仕様(3軌条方式)

| 項目 | 仕様 | |
|--------------|------|---------------------------------------|
| レール | 形材 | STKR400 |
| | 寸法 | 外50mm×内350mm×厚さ3.2mm + 下面補強板4.5t (穴式) |
| | 全長 | 4.8m |
| 補助レール 支持台 | 形材 | STK400 (亜鉛メッキ) |
| | 寸法 | 外径42.7mm×厚さ3.2mm |
| | 規格 | 3条レール支持台 |
| 支持台間隔 | 1.2m | |



本機 KS - 307B型 + 重荷用平台車DJ - 15 (乗用椅子取外し式)



1) 本機の仕様及び構造・諸元

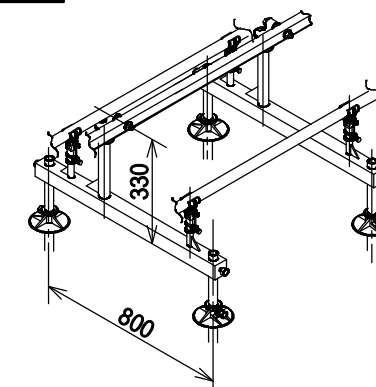
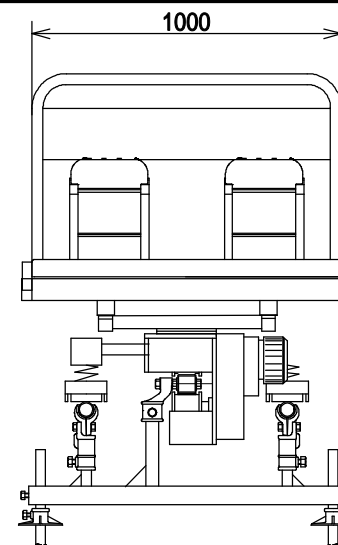
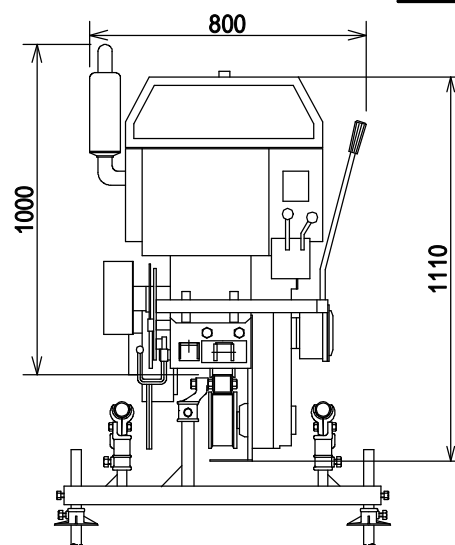
| 項目 | データ | | |
|--------------|----------------|---------------|------|
| 寸法・重量 | 全長(mm) | 1160 | |
| | 全幅(mm) | 800 | |
| | 全高(mm) | 1110 | |
| | 重量(kg) | 350 | |
| 本機性能 | 最高速度(m/min) | 45 | |
| | 登坂能力(°) | 45 | |
| | 最大積載量(kg/°) | 1200/45° | |
| 制動装置 | 定速ブレーキ形式 | 内部拡張式 | |
| | 駐車ブレーキ形式 | 電磁ブレーキ | |
| | 緊急ブレーキ形式 | 電磁ブレーキ | |
| 伝達装置 | 駆動方式 | ラック又は突起輪 | |
| | 伝達方式 | 遠心クラッチ | |
| | ベルト本数 | 2本 | |
| | ベルト種類 | ORLB46 | |
| | 車速 (m/min) | 前進低速 | 32.3 |
| | | 前進高速 | 45.0 |
| | | 後進低速 | 32.3 |
| 後進高速 | | 45.0 | |
| エンジン機関 仕様 | 名称 | D722-B | |
| | 型式 | 4サイクル3気筒ディーゼル | |
| | 連続定格出力(ps/rpm) | 16.0/3200 | |
| | 回転方向 | 左出力軸側より | |
| | 使用燃料 | JIS2号軽油 | |
| | 燃料タンク容量 | 15.0リットル | |
| | 使用潤滑油 | 10W-30cc級 | |
| 始動方式 | セルスタート | | |

2) 台車の仕様及び構造・諸元

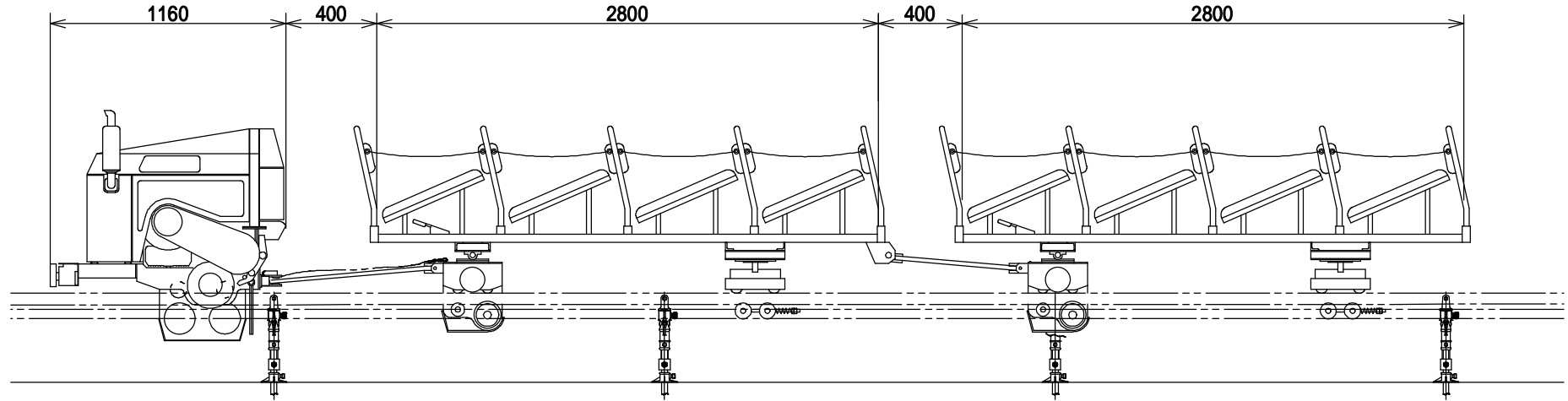
| 項目\型式 | DJ15 |
|-------|------------|
| 全長 | 2500mm |
| 全幅 | 1000mm |
| 全高 | 860mm |
| 重量 | 400kg |
| 定員 | 4名 |
| ブレーキ | 標準 |
| 主用途 | 小型ユンボ、各種資材 |

3) レールの仕様 (3軌条方式)

| レール | 形 | 材 | STKR400 |
|-------|-------------------------------|-------------------------------------|----------------|
| | 寸法 | 桁50mm×3150mm×厚さ3.2mm+下面補強板4.5t (穴式) | |
| 全長 | 桁60mm×3160mm×厚さ3.2mm (溶断フック式) | | |
| | 4.8m (3.6m) | | |
| 補助レール | 形 | 材 | STK400 (垂鉛メッキ) |
| | 寸法 | 外径42.7mm×厚さ3.2mm | |
| 支持台 | 全長 | 4.8m | |
| | 規格 | 3条レール支持台 | |
| 支柱間隔 | 1.2m | | |



動力車 KSTR307B型 + 乗用台車KRT-4 + 乗用台車KRT-4

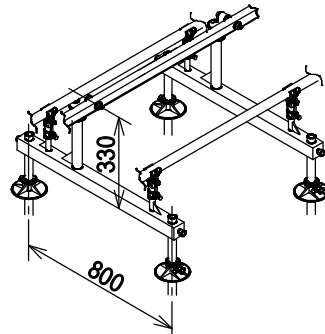


1) 本機の仕様及び構造・諸元

| KSTR-307B乗用モノレール | | | |
|------------------|-------------|-------------|---------------|
| 寸法・重量 | 全長(mm) | 1160 | |
| | 全幅(mm) | 800 | |
| | 全高(mm) | 1110 | |
| | 重量(kg) | 350 | |
| | 性能 | 最高速度(m/min) | 45 |
| 性能 | 登坂能力(°) | 45 | |
| | 最大積載量(kg/°) | 1200/45 | |
| | 制動装置 | 定速ブレーキ形式 | 内部拡張式 |
| | | 駐車ブレーキ形式 | 電磁ブレーキ |
| 緊急ブレーキ形式 | | 電磁ブレーキ | |
| 伝導装置 | 駆動方式 | 突起輪 | |
| | 伝達方式 | 遠心クラッチ | |
| | ベルト本数 | 2本 | |
| | ベルト種類 | ORLB46 | |
| | 車速(m/min) | 前進1速 | 32.3 |
| | | 前進2速 | 45 |
| | | 後進1速 | 32.3 |
| | | 後進2速 | 45 |
| | エンジン機関仕様 | 名称 | D722-B |
| | | 型式 | 4サイクル3気筒ディーゼル |
| 連続定格出力(ps/rpm) | | 16.0/3200 | |
| 回転方向 | | 左 出力軸側より | |
| 使用燃料 | | JIS2号軽油 | |
| 燃料タンク容量(ℓ) | | 15ℓ | |
| 使用潤滑油 | | 10W-30cc級 | |
| 始動方式 | | セルスタータ | |

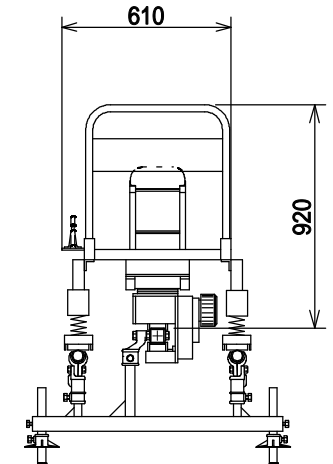
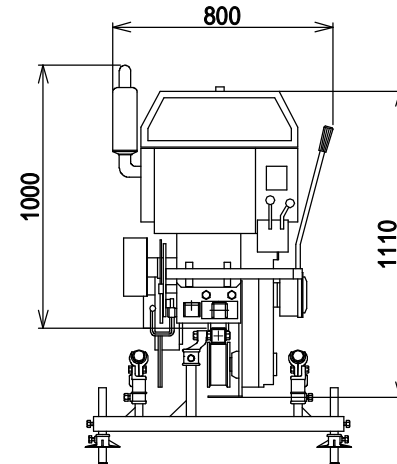
2) 台車の仕様及び構造・諸元

| 動力車型式 | | KS-307B |
|--------|---------------|---------|
| 乗車定員 | 乗用台車型式 | KRT-4 |
| | 乗用台車定員(名) | 4 |
| | 乗用台車連結数(台) | 1 |
| | 定格搬送乗員(名) | 4 |
| 乗用台車寸法 | 乗用台車 全長(mm) | 2800 |
| | 乗用台車 全幅(mm) | 610 |
| | 乗用台車 全高(mm) | 920 |
| | 乗用台車 重量(kg) | 216 |
| | 座席スペース 前後(mm) | 630 |
| | 内側寸法 左右(mm) | 520 |
| | シート高さ(mm) | 300 |
| | 停止ブレーキ | |
| | 定速ブレーキ | |
| | 手動ブレーキ | |

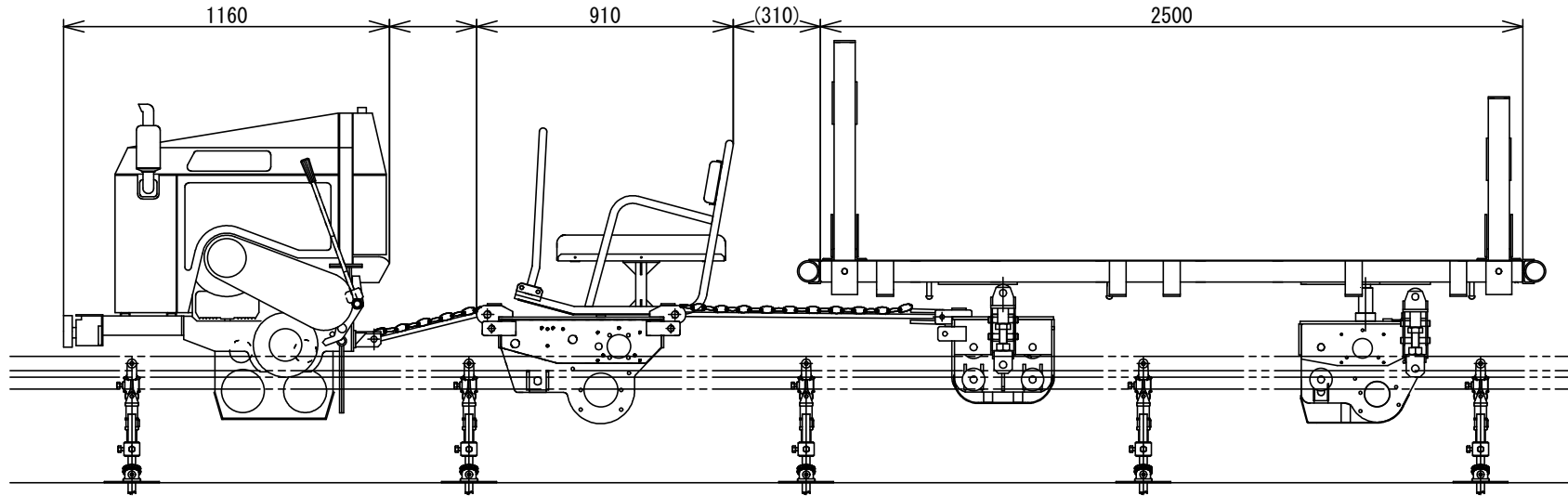


3) レールの仕様(3条式)

| レール | 形 材 | STKR400 |
|----------|------|--|
| | 寸 法 | φ750mm×φ350mm×厚さ3.2mm + 下面補強板4.5t (六式) |
| | 全 長 | 4.8m |
| 補助レール支持台 | 形 材 | STK400(亜鉛メッキ) |
| | 寸 法 | 外径42.7mm×厚さ3.2mm |
| | 全 長 | 4.8m |
| | 規 格 | 3条レール支持台 |
| | 支柱間隔 | 1.2m |



動力車KS-307B型+乗用台車KRT-1 (ブレーキ付) +重荷用平台車DJ-15



1) 動力車の仕様及び構造・諸元

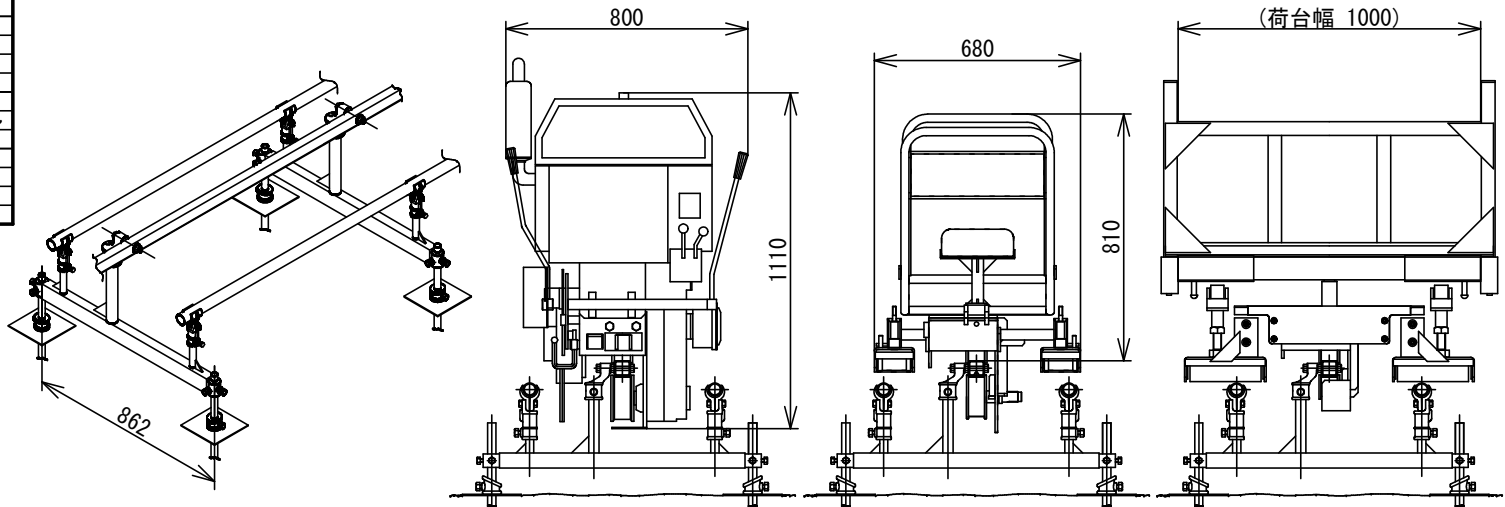
| 項目/型式 | KS-307B型 | | |
|----------|------------------|----------------|------|
| 寸法・重量 | 全長 (mm) | 1160 | |
| | 全幅 (mm) | 800 | |
| | 全高 (mm) | 1100 | |
| 動力車性能 | 重量 (kg) | 350 | |
| | 登坂能力 (°) | 45 | |
| 制御装置 | 最大積載量 (kg) | 1200 | |
| | 降坂ブレーキ | 内部拡張式 | |
| | 駐車ブレーキ 緊急ブレーキ | 電磁ブレーキ又は内部拡張式 | |
| 伝達装置 | 駆動方式 | 突起輪 | |
| | 伝達方式 | 連心クラッチ | |
| | 車速 (m/min) | 前進低速 | 32.3 |
| | | 前進高速 | 45.0 |
| | | 後進低速 | 32.3 |
| | | 後進高速 | 45.0 |
| エンジン機関仕様 | 名称 | D722-B | |
| | 型式 | 立形水冷4サイクルディーゼル | |
| | 気筒数 | 3 | |
| | 最大出力 (ps/rpm) | 16/3200 | |
| | 始動方式 | セルスターター方式 | |
| 燃料 | 使用燃料 | ディーゼル軽油 | |
| | タンク容量 (ℓ) | 15 | |

2) 台車の仕様及び構造・諸元

| 項目/型式 | KRT-1 | DJ-15 | |
|-------|--------|-------|------------|
| 寸法 | 全長 | 910mm | 2500mm |
| | 全幅 | 680mm | 1200mm |
| 重量 | 全高 | 810mm | 1050mm |
| | 重量 | 120kg | 450kg |
| 積載量 | 積載量 | 1人 | 1500kg |
| | 主用途 | 乗用 | 小型コンボ・各種資材 |
| 制動装置 | 定速ブレーキ | | |
| | 停止ブレーキ | | ブレーキ標準装備 |
| | 手動ブレーキ | | |

3) レールの仕様

| | |
|---------|----------------------|
| 形材 | STKR400 |
| レール寸法 | 好50mm×3350mm×厚さ3.2mm |
| | 下面補強板厚さ4.5mm |
| ル全長 | 4.8m |
| 補助レール寸法 | 形材 STK400 (運給付) |
| | 外径42.7mm×厚さ3.2mm |
| ル全長 | 4.8m |
| 支持台規格 | 3条レール支持台 |
| 支持台間隔 | 1.2m |



配付先
生
事
管
外