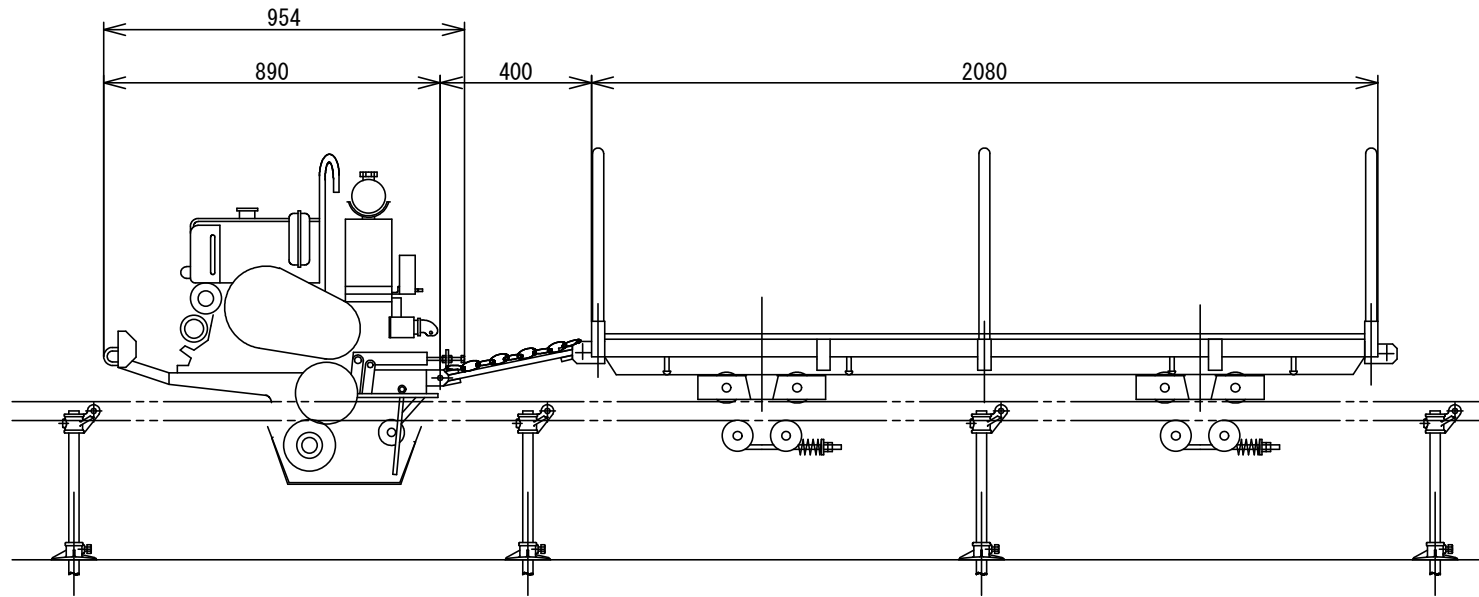


動力車KS-302型+荷物台車KT-3



1) 動力車の仕様及び構造・諸元

項目/型式	KS-302型		
寸法・重量	全長 (mm)	954	
	全幅 (mm)	565	
	全高 (mm)	865	
動力車性能	登坂能力 (°)	45	
	最大積載量 (kg)	500	
制御装置	降坂ブレーキ	内部拡張式	
	駐車ブレーキ		
	緊急ブレーキ		
伝達装置	駆動方式	突起輪	
	伝達方式	連心クラッチ	
	車速 (m/min)	前進低速	35.4
		前進高速	45.0
		後進低速	32.4
後進高速		41.3	
エンジン機関仕様	名称	DY27-2BS	
	型式	立形空冷4サイクルディーゼル	
	気筒数	1	
	最大出力 (ps/rpm)	6.0/1800	
	始動方式	リコイル・セルモーター併用方式	
燃料	使用燃料	ディーゼル軽油	
	タンク容量 (ℓ)	3.2	

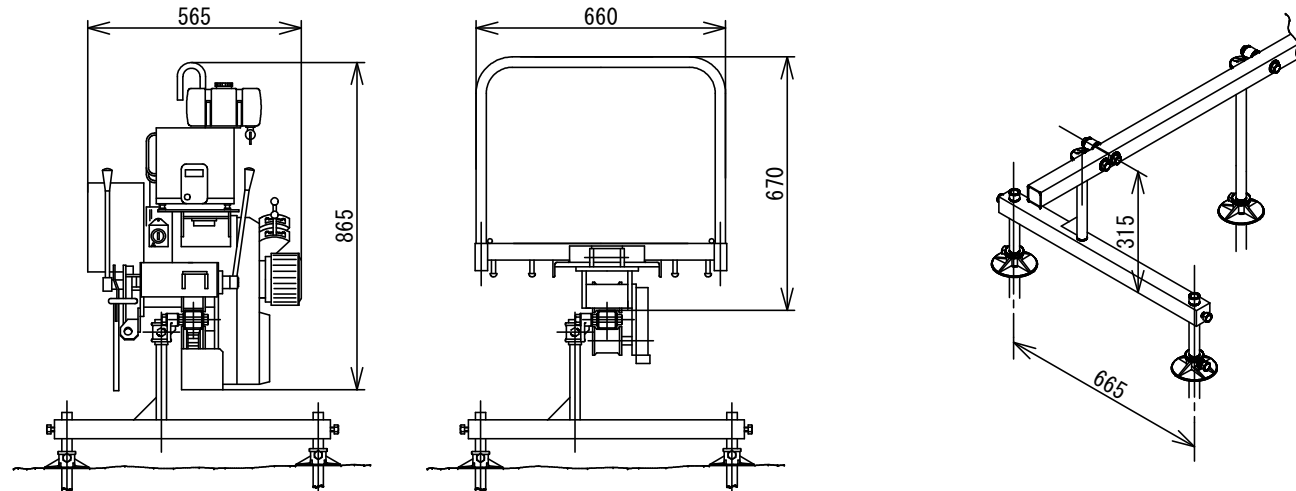
2) 台車の仕様及び構造・諸元

項目/型式	KT-3
全長	2080mm
全幅	660mm
全高	670mm
重量	105kg
積載量	500kg
主用途	資材

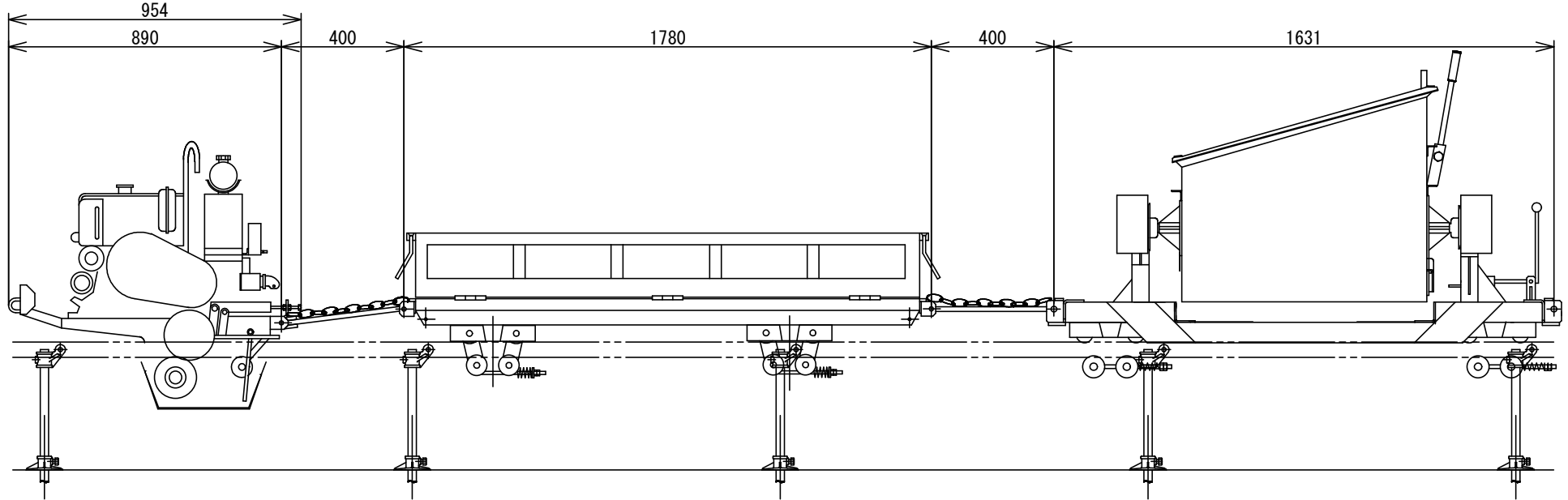
3) レールの仕様

形材	STKR400
レール寸法	750mm×3350mm×厚さ3.2mm
ル全長	4.8m
支持台間隔	1.2m

☆支柱打ち込みor
支柱打ち込み・支持台併用方式 (下図)



動力車KS-302型+土木用普通台車DH-05+バケット台車DB-15



1) 動力車の仕様及び構造・諸元

項目/型式	KS-302型		
寸法・重量	全長 (mm)	954	
	全幅 (mm)	565	
	全高 (mm)	865	
	重量 (kg)	155	
動力車性能	登坂能力 (°)	45	
	最大積載量 (kg)	500	
制御装置	降坂ブレーキ	内部拡張式	
	駐車ブレーキ		
	緊急ブレーキ		
伝達装置	駆動方式	突起輪	
	伝達方式	通心クラッチ	
	車速 (m/min)	前進低速	35.4
		前進高速	45.0
		後進低速	32.4
		後進高速	41.3
エンジン機関仕様	名称	DY27-2BS	
	型式	立形空冷4サイクルディーゼル	
	気筒数	1	
	最大出力 (ps/rpm)	6.0/1800	
燃料	始動方式	リコイル・セルモーター併用方式	
	使用燃料	ディーゼル軽油	
	タンク容量 (ℓ)	3.2	

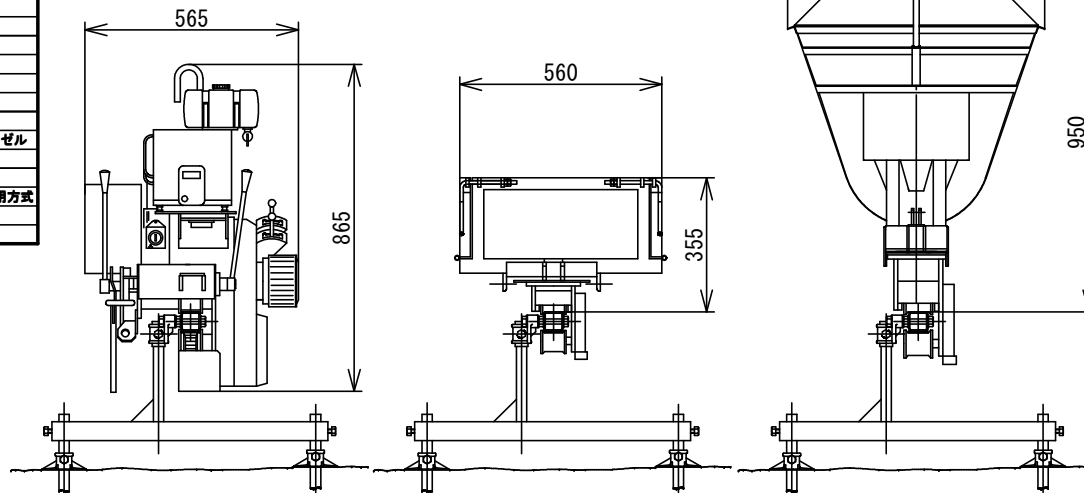
2) 台車の仕様及び構造・諸元

項目/型式	DH-05	DB-15
全長	1631mm	1631mm
全幅	560mm	680mm
全高	355mm	950mm
重量	100kg	110kg
積載量	500kg	0.15 m^3
主用途	コンクリート製品・仮設材	生コン・土砂

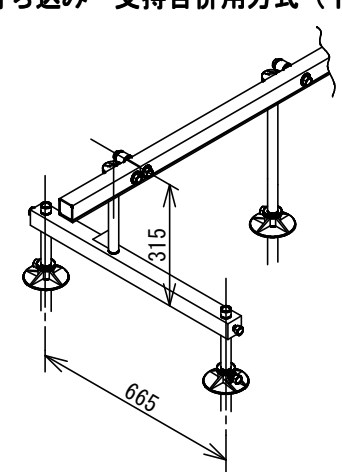
3) レールの仕様

形材	STKR400
寸法	7750mm×3350mm×厚さ3.2mm
ル全長	4.8m
支持台間隔	1.2m

※DH-05とDB-15の積載量の合計は、350kg以下となります。

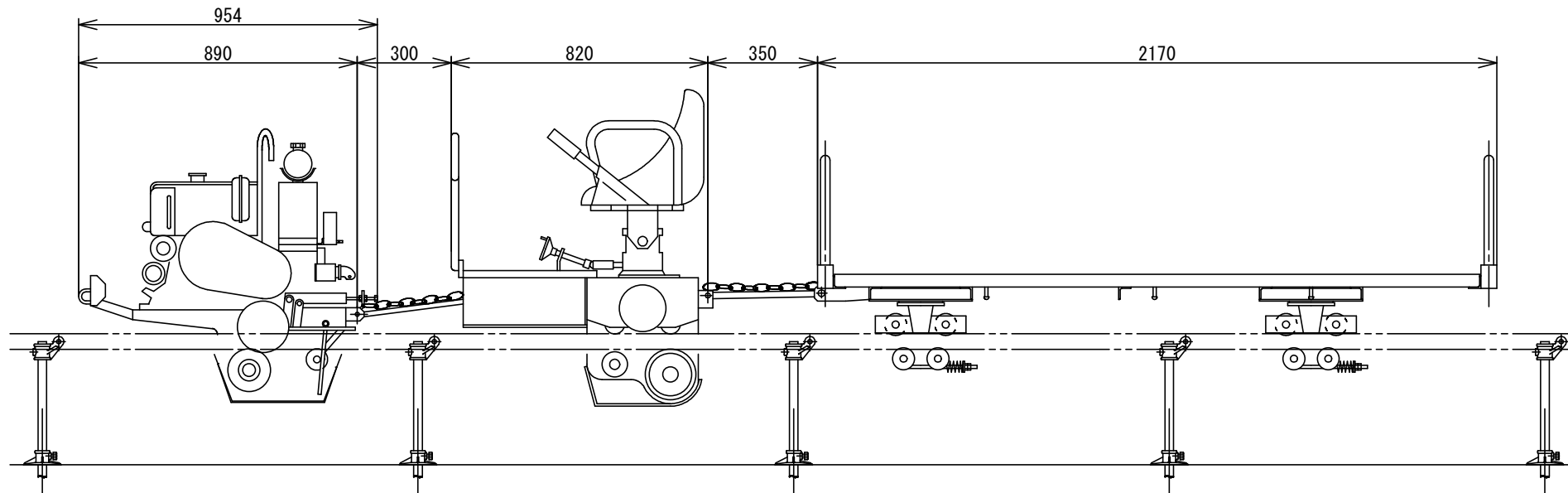


☆支柱打ち込みor
支柱打ち込み・支持台併用方式 (下図)



配付先
生
事
務
外

動力車KS-302型+乗用台車KRT-1(ブレーキ付)+荷物台車KT-2



1) 動力車の仕様及び構造・諸元

項目/型式		KS-302型	
寸法・重量	全長 (mm)	954	
	全幅 (mm)	565	
	全高 (mm)	865	
重量 (kg)	自重	155	
	最大積載量	500	
動力車性能	登坂能力 (°)	45	
	最大積載量 (kg)	500	
制御装置	降坂ブレーキ	内部拡張式	
	駐車ブレーキ		
	緊急ブレーキ		
	駆動方式		突起輪
伝達装置	伝達方式	遠心クラッチ	
	車速 (m/min)	前進低速	35.4
		前進高速	45.0
		後進低速	32.4
		後進高速	41.3
	エンジン機関	名称	DY27-2BS
型式		立形空冷4サイクルディーゼル	
気筒数		1	
最大出力 (ps/rpm)		6.0/1800	
燃料	始動方式	リコイル・セルモーター併用方式	
	使用燃料	ディーゼル軽油	
	タンク容量 (ℓ)	3.2	

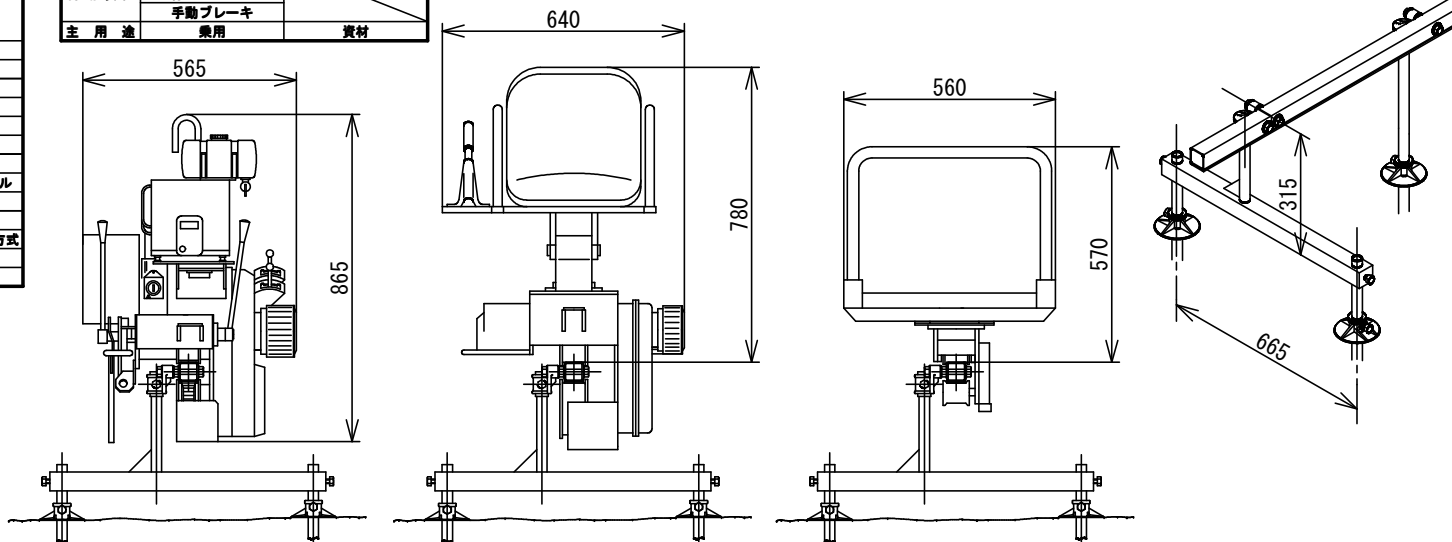
2) 台車の仕様及び構造・諸元

項目/型式	KRT-1	KT-2
全長	820mm	2170mm
全幅	640mm	560mm
全高	780mm	570mm
重量	100kg	77kg
積載量	1人	300kg
制動装置	定速ブレーキ	資材
	停止ブレーキ	
	手動ブレーキ	
主用途	乗用	

3) レールの仕様

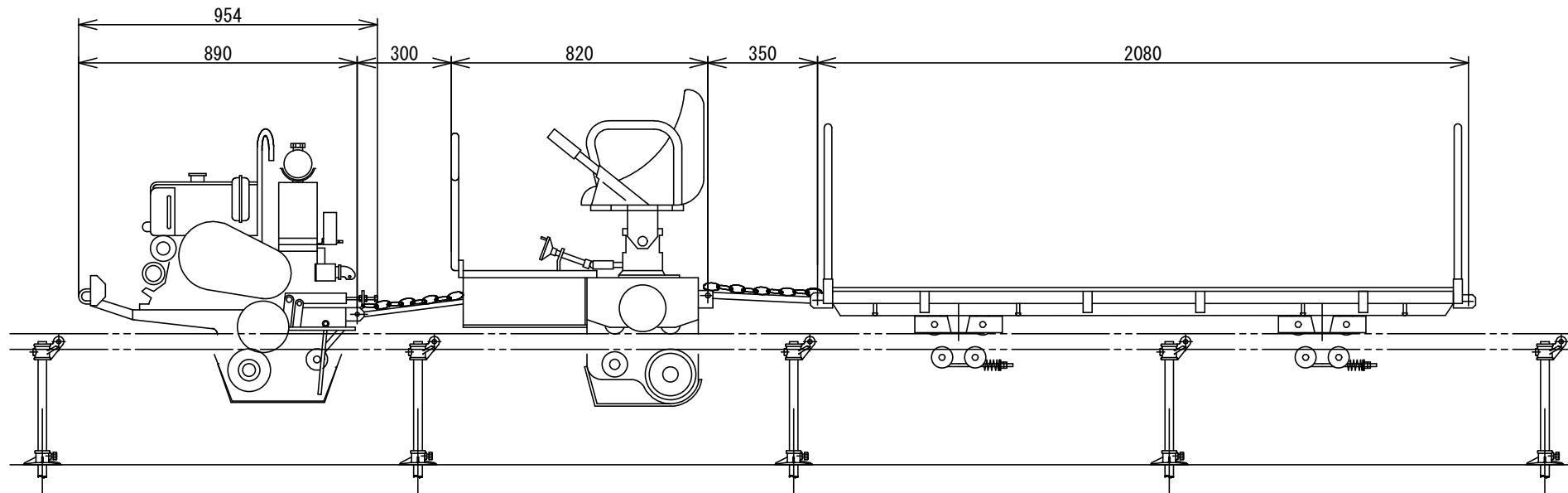
形材	STKR400
寸法	寸法 750mm×3350mm×厚さ3.2mm 下面補強板厚さ4.5mm
全長	4.8m
支持台間隔	1.2m

☆支柱打ち込みor
支柱打ち込み・支持台併用方式 (下図)



配付先
生
事
務
外

動力車KS-302型+乗用台車KRT-1(ブレーキ付)+荷物台車KT-3



1) 動力車の仕様及び構造・諸元

項目/型式	KS-302型		
寸法・重量	全長 (mm)	954	
	全幅 (mm)	565	
	全高 (mm)	865	
	重量 (kg)	155	
動力車性能	登坂能力 (°)	45	
	最大積載量 (kg)	500	
制御装置	降坂ブレーキ	内部拡張式	
	駐車ブレーキ		
	緊急ブレーキ		
	駆動方式		突起輪
伝達装置	伝達方式	遠心クラッチ	
	車速 (m/min)	前進低速	35.4
		前進高速	45.0
		後進低速	32.4
		後進高速	41.3
	エンジン機関仕様	名称	DY27-2BS
型式		立形空冷4サイクルディーゼル	
気筒数		1	
最大出力 (ps/rpm)		6.0/1800	
始動方式		リコイル・セルモーター併用方式	
燃料	使用燃料	ディーゼル軽油	
	タンク容量 (ℓ)	3.2	

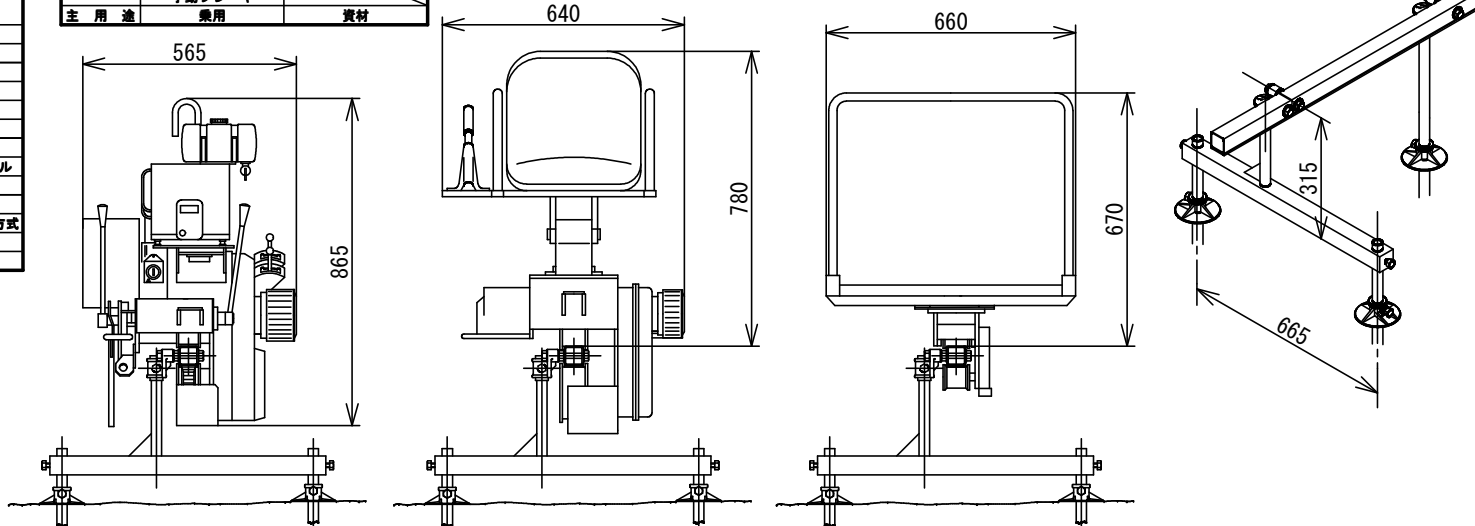
2) 台車の仕様及び構造・諸元

項目/型式	KRT-1	KT-3	
寸法・重量	全長	820mm	2080mm
	全幅	640mm	660mm
	全高	780mm	670mm
	重量	100kg	105kg
積載量	1人	500kg	
	定速ブレーキ	資材	
制御装置	停止ブレーキ		
手動ブレーキ			
主用途	乗用		

3) レールの仕様

形材	STKR400
寸法	750mm×350mm×厚さ3.2mm
	下面補強板厚さ4.5mm
全長	4.8m
支持台間隔	1.2m

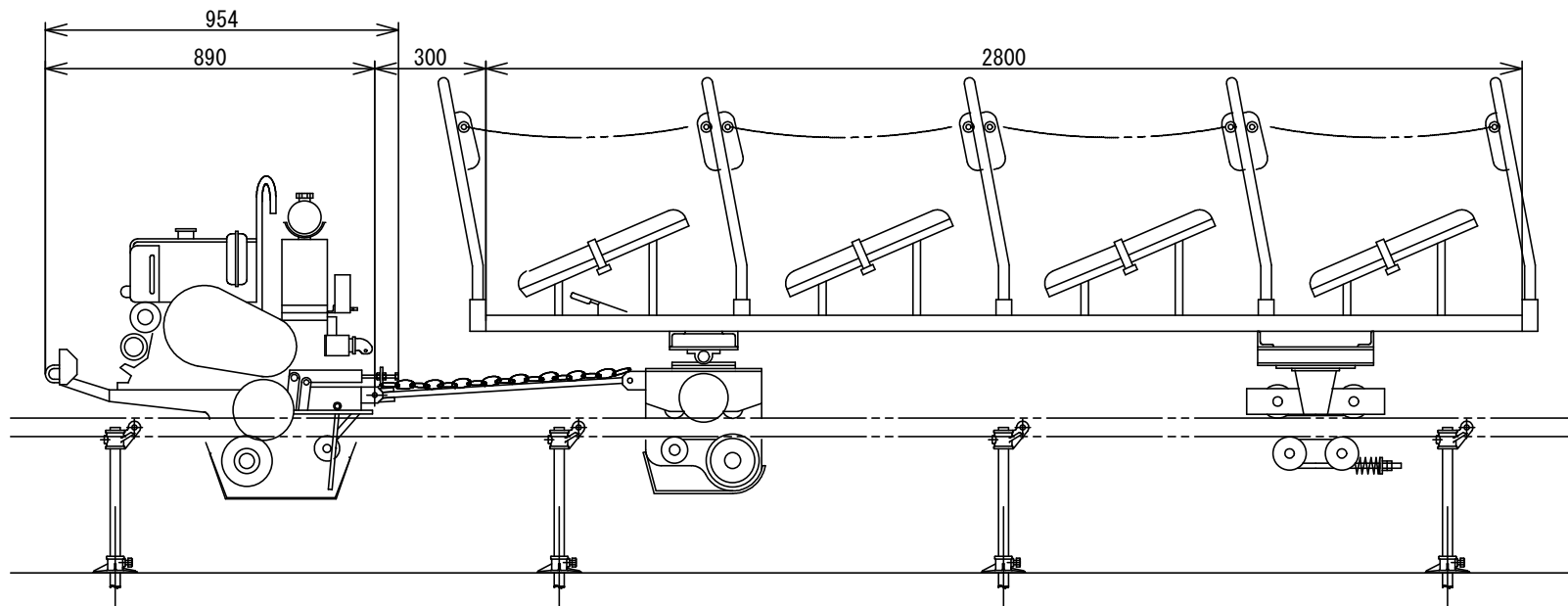
※1人乗車時、KT-3の積載量は325kg以下となります。



☆支柱打ち込みor
支柱打ち込み・支持台併用方式 (下図)

配付先
生
事
業
外

動力KS-302型+乗用台車KRT-4 (ブレーキ付)



1) 動力車の仕様及び構造・諸元

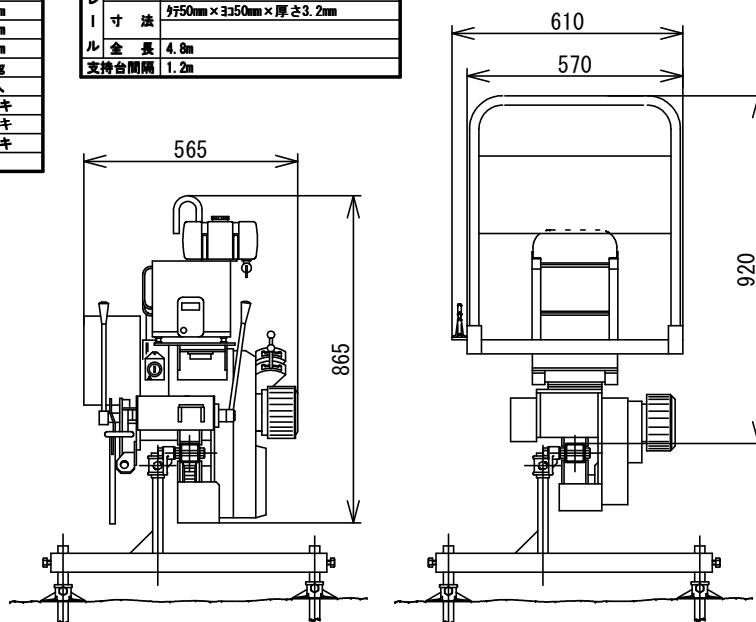
項目/型式	KS-302型		
寸法・重量	全長 (mm)	954	
	全幅 (mm)	565	
	全高 (mm)	865	
動力車性能	重量 (kg)	165	
	最大積載量 (kg)	500	
制御装置	登坂能力 (°)	45	
	降坂ブレーキ	内部拡張式	
	駐車ブレーキ		
緊急ブレーキ			
伝達装置	駆動方式	突起輪	
	伝達方式	遠心クラッチ	
	車速 (m/min)	前進低速	35.4
		前進高速	45.0
		後進低速	32.4
		後進高速	41.3
エンジン機種	名称	DY27-2BS	
	型式	立形空冷4サイクルディーゼル	
	気筒数	1	
	最大出力 (ps/rpm)	6.0/1800	
燃料	始動方式	リコイル・セルモーター併用方式	
	使用燃料	ディーゼル軽油	
	タンク容量 (ℓ)	3.2	

2) 台車の仕様及び構造・諸元

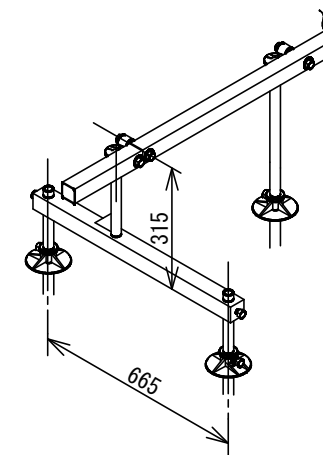
項目/型式	KRT-4
全長	2800mm
全幅	610mm
全高	920mm
重量	216kg
積載量	4人
制動装置	定速ブレーキ 停止ブレーキ 手動ブレーキ
主用途	乗用

3) レールの仕様

項目	仕様
レール材	STKR400
寸法	φ50mm×3350mm×厚さ3.2mm
ル全長	4.8m
支持台間隔	1.2m

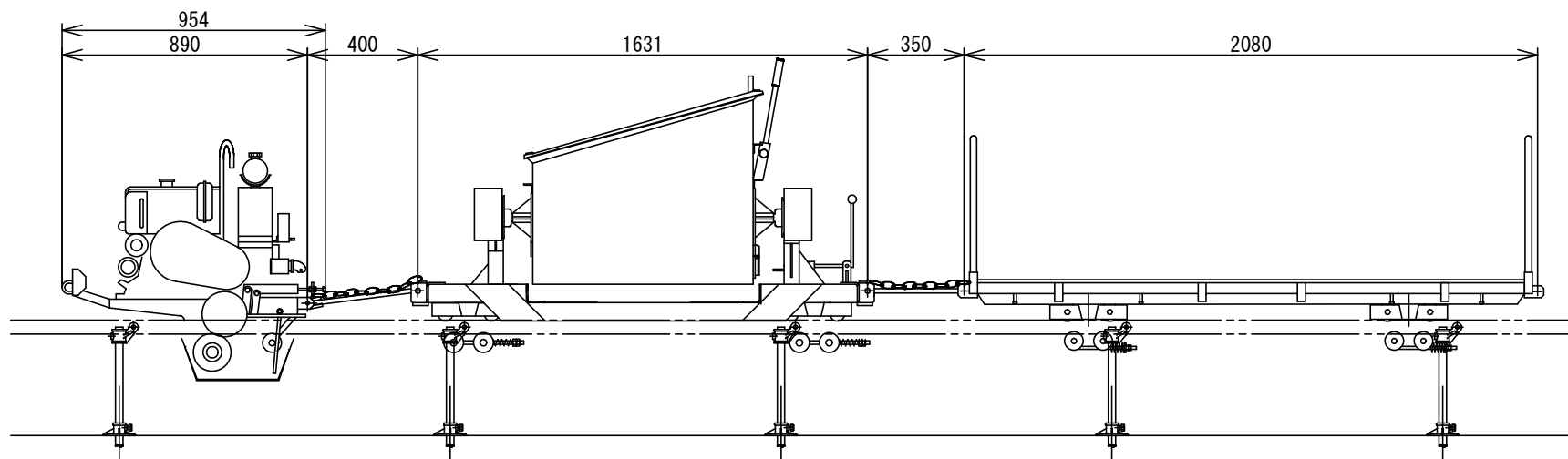


☆支柱打ち込みor
支柱打ち込み・支持台併用方式 (下図)



配付先
生
事
営
外

動力車KS-302型+バケット台車DB-15+荷物台車KT-3



1) 動力車の仕様及び構造・諸元

項目/型式		KS-302型	
寸法・重量	全長 (mm)	954	
	全幅 (mm)	565	
	全高 (mm)	865	
	重量 (kg)	165	
	登坂能力 (°)	4.5	
動力車性能	最大積載量 (kg)	500	
	降坂ブレーキ	内部拡張式	
駐車ブレーキ			
緊急ブレーキ			
伝達装置	駆動方式	突起輪	
	伝達方式	遠心クラッチ	
	車速 (m/min)	前進低速	35.4
		前進高速	45.0
		後進低速	32.4
後進高速		41.3	
エンジン機関係	名称	DY27-2BS	
	型式	立形空冷4サイクルディーゼル	
	気筒数	1	
	最大出力 (ps/rpm)	6.0/1800	
	始動方式	リコイル・セルモーター併用方式	
燃料	使用燃料	ディーゼル軽油	
	タンク容量 (ℓ)	3.2	

2) 台車の仕様及び構造・諸元

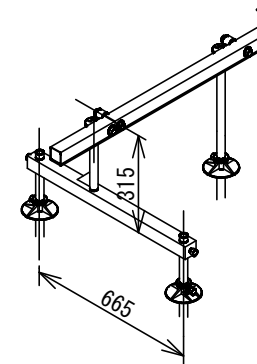
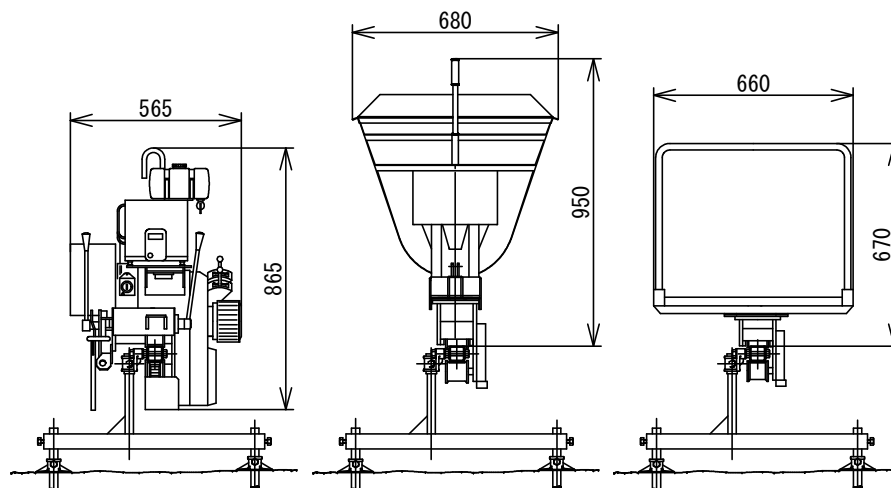
項目/型式	DB-15	KT-3
全長	1631mm	2080mm
全幅	680mm	660mm
全高	950mm	670mm
重量	110kg	105kg
積載量	0.15㎡	500kg
主用途	生コン・土砂	資材

※DB-15とKT-3の積載量の合計は、350kg以下となります。

3) レールの仕様

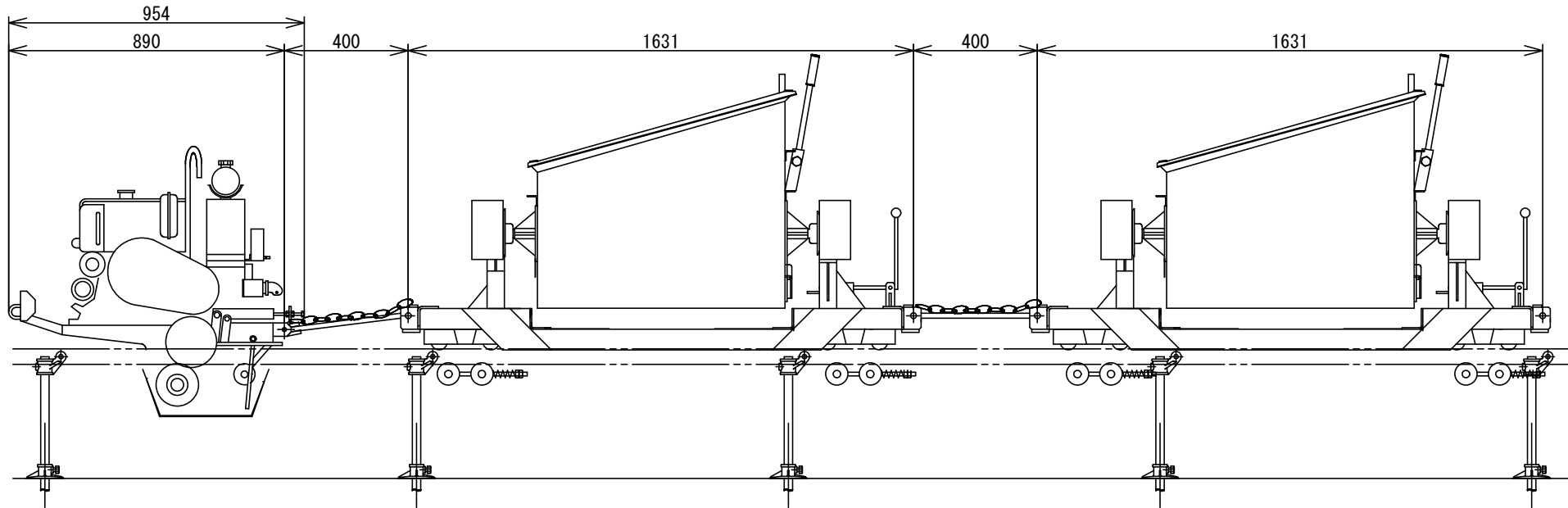
項目	仕様
レ形材	STKR400
寸法	75mm×335mm×厚さ3.2mm
	下面補強板厚さ4.5mm
ル全長	4.8m
支持台間隔	1.2m

☆支柱打ち込みor
支柱打ち込み・支持台併用方式 (下図)



配付先
生
事
務
外

動力車KS-302型+バケット台車DB-15×2



1) 動力車の仕様及び構造・諸元

項目/型式	KS-302型		
寸法・重量	全長 (mm)	954	
	全幅 (mm)	565	
	全高 (mm)	865	
動力車性能	重量 (kg)	155	
	登坂能力 (°)	45	
制御装置	最大積載量 (kg)	500	
	降坂ブレーキ		
	駐車ブレーキ	内部拡張式	
伝達装置	緊急ブレーキ		
	駆動方式	突起輪	
	伝達方式	遠心クラッチ	
	車速 (m/min)	前進低速	35.4
		前進高速	45.0
		後進低速	32.4
後進高速		41.3	
エンジン機関仕様	名称	DY27-2BS	
	型式	立形液冷4サイクルディーゼル	
	気筒数	1	
	最大出力 (ps/rpm)	6.0/1800	
燃料	始動方式	リコイル・セルモーター併用方式	
	使用燃料	ディーゼル軽油	
	タンク容量 (%)	3.2	

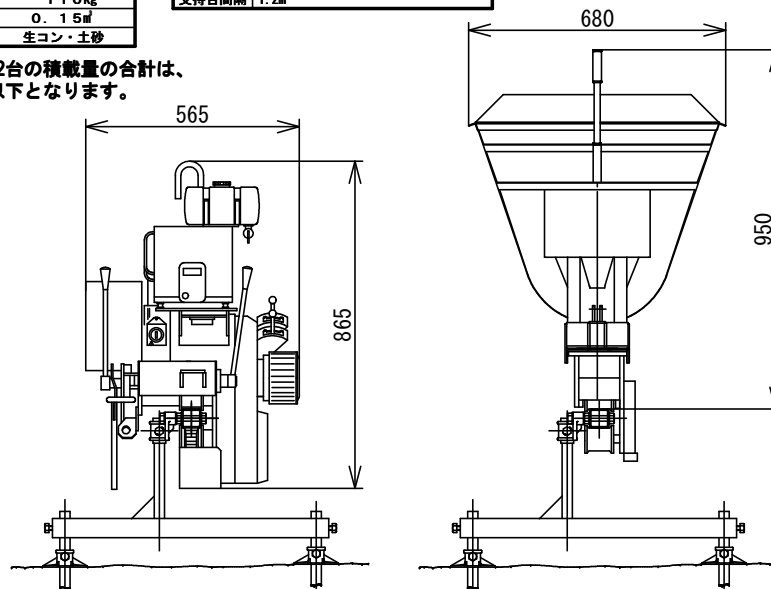
2) 台車の仕様及び構造・諸元

項目/型式	DB-15
全長 (mm)	1631
全幅 (mm)	680
全高 (mm)	950
重量 (kg)	110
積載量	0.15 ^m
主用途	生コン・土砂

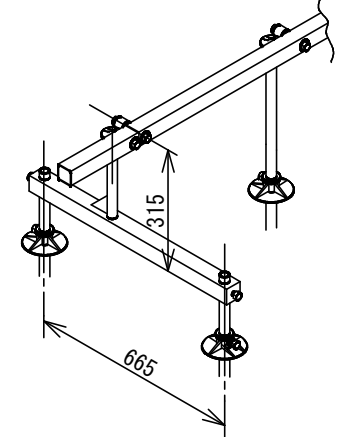
3) レールの仕様

項目	仕様
レ形材	STKR400
寸法	750mm × 3350mm × 厚さ3.2mm
ル全長	4.8m
支持台間隔	1.2m

※DH-05 2台の積載量の合計は、350kg以下となります。



☆支柱打ち込みor
支柱打ち込み・支持台併用方式 (下図)



配付先
生
事
業
外